



REDESTECO



GOBIERNO
DE ESPAÑA

MINISTERIO
DE AGRICULTURA, PESCA
Y ALIMENTACIÓN

Sistema de información técnico-económico

REDES TECO

**Jornada Red PAC:
“Rentabilidad en el sector
agrario: casos de éxito y
herramientas para un
futuro sostenible”**





REDESTECO

ÍNDICE



1. VISIÓN
2. RED DE EXPLOTACIONES
3. ESTRUCTURA
4. CRONOLOGÍA
5. CÓMO FUNCIONA
6. PARA QUE SIRVE



REDESTECO



1. VISIÓN

- Establecimiento de un sistema de información dinámico y una base de datos actualizada en los sectores agrarios.
- Constitución de una plataforma nacional para el análisis de la eficiencia y competitividad en los diferentes sectores agrarios a todos los niveles (explotación, regional, nacional e internacional).



REDESTECO

2. RED DE EXPLOTACIONES



¿Por qué una Red de explotaciones?

- El MAPA detecta la necesidad de contar con un **Sistema de Información Técnico-Económico** que se actualice periódicamente en los sectores agropecuarios y que permita valorar de forma previa y a diferentes niveles, el impacto de la aplicación de políticas sectoriales, estrategias tecnológicas y empresariales sobre la rentabilidad de los sistemas de producción más representativos. Surge en 2003 por iniciativa y financiación del MAPA.
- La monitorización técnico-económica de los modelos de producción agrarios en épocas de crisis (volatilidad de los precios de los inputs y outputs...) es esencial para la correcta toma de decisiones.



3. ESTRUCTURA

GRUPO CENTRAL DE COORDINACIÓN

Dirección General de Producciones y Mercados Agrarios



EQUIPO DE DESARROLLO

GERENCIA DE PRODUCCIÓN, MERCADOS E INDUSTRIAS AGRARIAS



PRINCIPALES ACTORES INVOLUCRADOS

ASOCIACIONES DE PRODUCTORES

COOPERATIVAS

INDUSTRIAS

CENTROS INVESTIGACIÓN

GRUPOS REGIONALES

TÉCNICOS DE CAMPO

Modelos productivos





4. CRONOLOGÍA

Sector	Año inicio	Nª Expl.
Vacuno de leche	2004	16
Vacuno de cebo	2004	10
Vaca nodriza	2005	9
Ovino de carne	2009	10
Ovino de leche	2011	6
Caprino	2012	5
Porcino	2015	9
Aves puesta	2022	6
Aves carne	2022	4
Cunicultura	2023	4

Sector	Año inicio	Nª Expl.
Cultivos herbáceos e industriales	2018	32
Arroz	2018	5
Olivar	2021	23
Frutas de hueso	2021	17
Cítricos	2021	20
Tomate fresco	2021	9
Tomate industria	2021	7
Patata	2022	13
Frutos de cáscara	2022	18
Frutas de pepita	2022	13
Viña	2022	24
Hortícolas	2023	9

269 explotaciones típicas en 2025



REDESTECO

5. ¿COMO FUNCIONA? (I)



REDES TECO está basado en el concepto de **Explotación Típica** y **Paneles** de análisis y discusión:

- Una **Explotación Típica** representa el sistema de producción más común (tamaño, sistema productivo y rendimientos) en una región, con unas características similares en términos de ingresos y costes.
- Una explotación típica se establece y valida por los **Paneles Regionales y Nacionales** (productores, técnicos, investigadores, industria, etc.) y tiene como punto de partida los registros contables de explotaciones reales de características similares cuyas particularidades son tipificadas.



5. ¿CÓMO FUNCIONA? (II)

La RED cuenta con el apoyo y asesoramiento técnico de las redes internacionales:

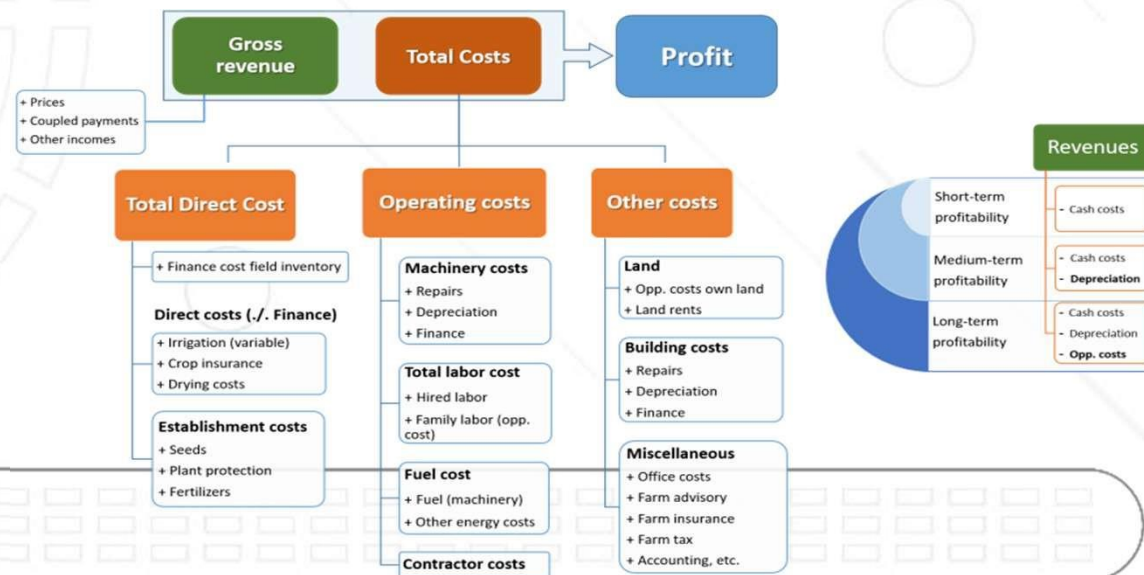


<http://www.agribenchmark.org/home.html>



<https://ifcndairy.org/>

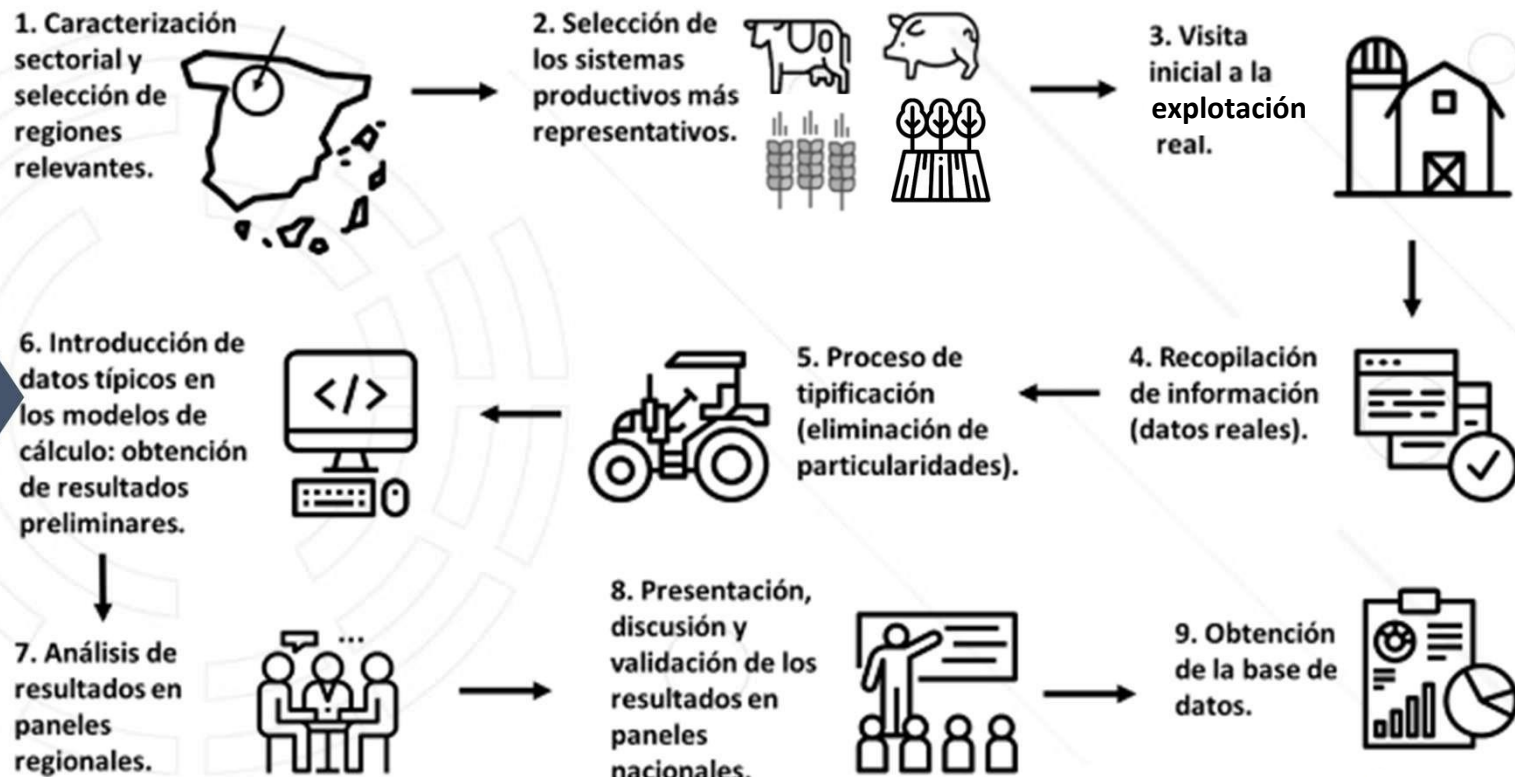
Modelo Tipi-cal (Technology Impact and Policy Impact CALCulations)





5. ¿CÓMO FUNCIONA? (III)

- 9 FASES
- ESTABLECIMIENTO
- DESTINARIO
- GRANJA RED DE
- TÍPICAS





5. ¿COMO FUNCIONA? (IV)

PUNTOS CLAVE

1. **Vincular a los actores sectoriales**
2. **Paso a paso:**
 - a) Comenzar con pocas explotaciones
 - b) Permitir un proceso de aprendizaje
 - c) Mejorar métodos y adaptar el sistema
3. **Menos es más:** nº de explotaciones típicas depende de la diversidad, tipo y extensión de análisis y recursos disponibles
4. **Desarrollo conceptual y metodológico permanente**
5. **TRAGSATEC garantiza la confidencialidad y la imparcialidad de la información resultante de la base de datos.**



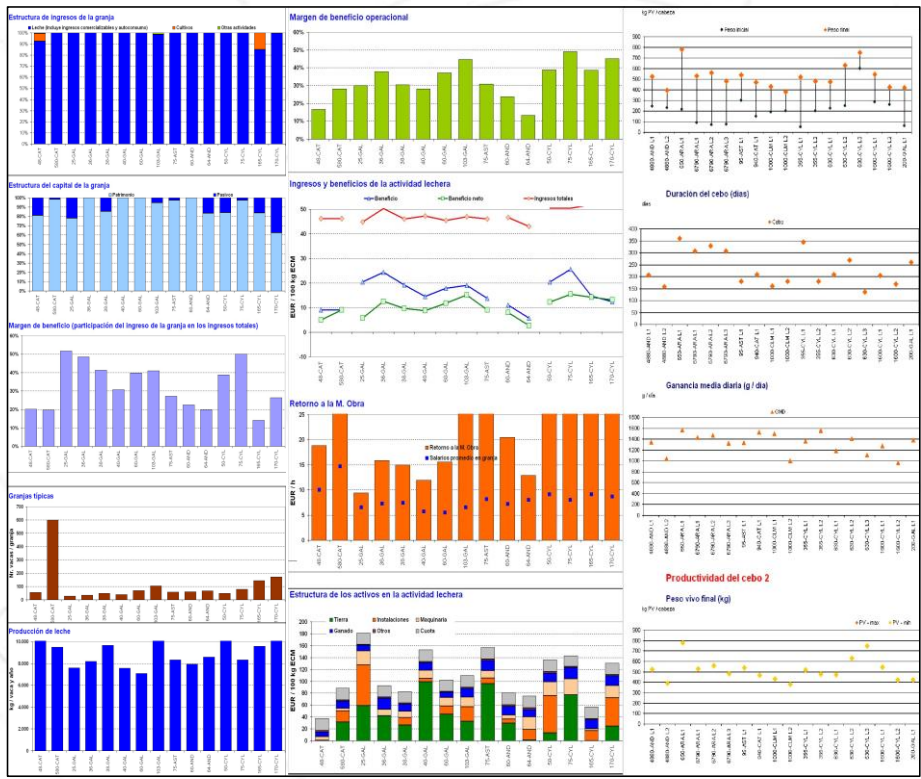
6. ¿PARA QUÉ SIRVE? (I)

1. **Análisis técnico-económico** y monitorización de sistemas de producción agropecuarios.
2. **Análisis comparativo** tanto a nivel nacional como internacional de los sistemas de producción agropecuarios.
3. **Evaluación y análisis del impacto** de políticas sectoriales, tecnologías, estrategias empresariales o productivas.
4. **Plataforma de Análisis sectorial.**

6. ¿PARA QUÉ SIRVE? (II)

1. BASES DE DATOS

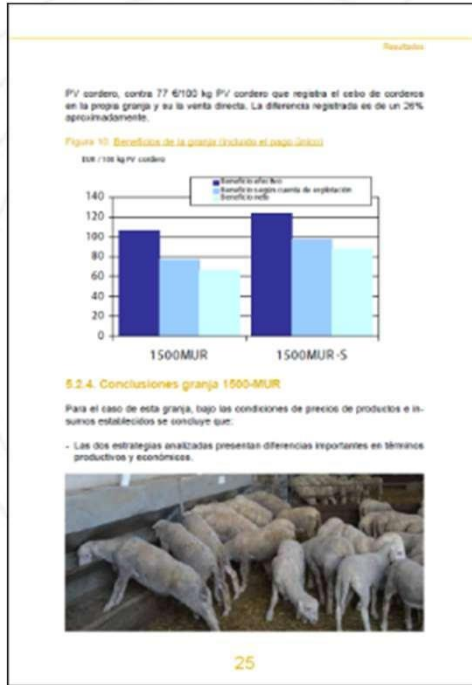
2. ANÁLISIS COMPARATIVOS



¿Cómo estamos con respecto a.....?

6. ¿PARA QUÉ SIRVE? (III)

3. ESTUDIOS DE SIMULACIÓN



4. PANELES NACIONALES Y CONFERENCIAS INTERNACIONALES:



¿Qué pasaría sí.....?

¿Hacia dónde vamos?



<https://www.mapa.gob.es/es/ganaderia/temas/produccion-y-mercados-ganaderos/sectores-ganaderos/red-de-granjas-tipicas>

<https://www.mapa.gob.es/es/agricultura/temas/producciones-agricolas/cultivos-herbaceos/red-cultivos>

<https://www.mapa.gob.es/es/agricultura/temas/producciones-agricolas/frutas-y-hortalizas/redes-teco>



REDESTECO



**MUCHAS
GRACIAS**

